




STUDENT CLOSE CONTACTS SCHOOL SETTINGS ONLY

Last updated 8/17/21



Close contact - asymptomatic Unvaccinated, Unmasked

- Quarantine at home.
- Quarantine ends after **Day 10** from exposure OR
- If asymptomatic with a negative test on **Day 6 or 7** may return to school on **Day 8**.



Close contact - asymptomatic Vaccinated, Masked/Unmasked

No quarantine is necessary for vaccinated students, either masked or unmasked, as long as asymptomatic.

**If a close contact *has symptoms*,
Remove from school, isolate at home
See healthcare professional for a
COVID-19 test**

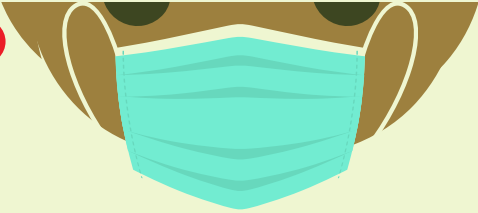
Asymptomatic close contacts* must continue to self-monitor for symptoms through Day 14 from last known exposure AND continue to wear a mask around others, practice handwashing, and avoid crowds through Day 14. If symptoms develop during the 14-day period, contact must quarantine immediately and are strongly encouraged to be tested.

*Close contact is defined as within 6 feet for 15 cumulative minutes within a 24-hour period of someone with a confirmed case of COVID-19.



POSITIVE CASE

Full at-home isolation for
10 days regardless of
vaccination status and
mask-wearing



Close contact - asymptomatic Unvaccinated - **ONLY IF BOTH WERE MASKED**

- Continues to attend school.
- Does not participate in extra curricular activities in school or community setting.
- If asymptomatic, continues to wear mask indoors, undergo testing at least twice during 10 day modified quarantine.
- With a negative test on **Day 6 or 7** and may return to school on **Day 8**.



ESTUDIANTE CONTACTOS CERCANOS AJUSTES ESCOLARES ÚNICAMENTE

Last updated 8/17/21

Contacto cercano asintomático

Sin vacuna, sin máscara

- Cuarentena en casa.
- La cuarentena finaliza después del **día 10** de la exposición O
- Si es asintomático con una prueba negativa el **día 6 o 7** pueden regresar a la escuela el **día 8**.

Contacto cercano - asintomático

Vacunado, con máscara/sin máscara

No es necesaria la cuarentena para los estudiantes vacunados, con máscara o sin máscara, como mientras sea asintomático.

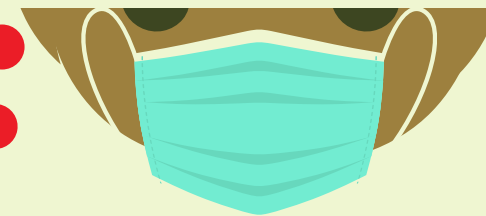
Si un contacto cercano presenta con síntomas, retirar de la escuela, aislar en casa. Consulte con un profesional de la salud para una prueba de COVID-19

Los contactos cercanos asintomáticos* deben continuar monitoreando los síntomas hasta el día 14 desde la última vez que se expuso y continuar usando una máscara alrededor de otras personas, practique el lavado de manos y evite las multitudes hasta el día 14. Si los síntomas se desarrollan durante el período de 14 días, el contacto debe ponerse en cuarentena inmediatamente y se les recomienda una prueba de COVID-19.

*El contacto cercano se define como dentro de 6 pies durante 15 minutos acumulativos dentro de un período de 24 horas de alguien con un caso confirmado de COVID-19.

CASO POSITIVO

Aislamiento total en casa por 10 días independientemente de estado de vacunación y uso de máscara



Contacto cercano - asintomático

Sin vacuna - SOLO SI AMBOS USANRON MÁSCARA

- Continúa asistiendo a la escuela.
- No participa en actividades extracurriculares en la escuela o entorno comunitario O
- Si asintomático, continúa usando mascara en interiors, someterse pruebas al menos dos veces durante 10 días de cuarentena modificada O
- Con una prueba negativa el **día 6 o 7** y puede regresar a la escuela el **día 8**